



**PERMA  
KILTIR**

*Réunion*

# **Catalogue de Formation 2026**

**“ VERS UN AVENIR  
DURABLE ET INCLUSIF  
ENSEMBLE, CULTIVONS LA TRANSITION  
ÉCOLOGIQUE ET SOCIALE  
DE LA RÉUNION ”**



# PERMA' KILTIR

Réunion

## “KI SA NOU LÉ”

### ***Unis par des Valeurs Communes***

*Perma'Kiltir Réunion rassemble des Réunionnais(es) de divers horizons autour des valeurs de la permaculture : prendre soin de la terre, prendre soin de l'humain, et partager équitablement les ressources. Cette union se cristallise donc autour de la permaculture, choisie comme pilier pour bâtir notre projet commun, avec l'objectif d'accompagner la transition écologique et sociale de La Réunion.*

### ***Missions et Engagements***

*Le cœur de l'action de Perma'Kiltir Réunion s'articule autour de plusieurs axes essentiels :*

- **Exploration et Partage** : *S'engager dans l'expérimentation, la collecte et le partage de connaissances autour de l'autonomie et résilience de notre île.*
- **Éducation pour Tous** : *Offrir à chacun, jeunes et adultes, l'opportunité d'apprendre et de mettre en pratique des compétences, sans exiger d'expériences ou de connaissances préalables.*
- **Actions pour le Progrès** : *Mettre en place toutes les actions nécessaires pour avancer et appliquer les principes de la permaculture dans divers domaines, contribuant ainsi au développement durable de La Réunion.*

### ***Pourquoi une SCIC ?***

*Choisissant la forme d'une Société Coopérative d'Intérêt Collectif, Perma'Kiltir Réunion souligne son engagement envers un modèle économique qui sert le bien commun, social, et environnemental, sans but lucratif. Cette structure permet de combiner activités économiques et objectifs sociaux, offrant ainsi un cadre adapté à leur vision d'un futur durable et inclusif.*

### ***Organisme de formation certifié***

*Perma'Kiltir Réunion est également reconnu comme un organisme de formation certifié Qualiopi, garantissant la qualité de ses formations et formateurs.*

*Être certifié Qualiopi démontre notre engagement envers l'excellence éducative et l'inclusion, avec une attention particulière aux apprenants en situation d'illettrisme et d'illectronisme.*







# PERMA' KILTIR

Réunion

## "NOS RÉSULTATS"

*Depuis 2017 nous avons formé 495 stagiaires sur 68 sessions de formation dans des domaines divers :*

Transformation  
Alimentation Nature  
collective  
Permaculture  
Toilette Développement eau  
animale Design  
Gestion ville durable  
Agroécologie  
Jardins Durabilité  
collectifs Transition Autonomie  
Résilience écosystème  
Agroforesterie

## EN 2025 :

**Nous avons réalisé 14 sessions de formation pour 93 stagiaires, totalisant 417 heures de formation.**

**98 %**

*De nos apprenants  
sont satisfaits*

**100 %**

*De nos apprenants  
recommandent nos  
formations*

**99 %**

*De nos apprenants ont  
validé leurs compétences*

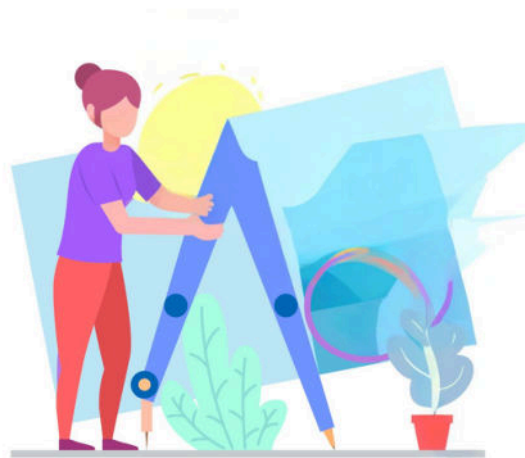
## NOS FORMATIONS EN 2026

Accompagner la transition écologique et sociale de l'île signifie aborder des sujets de société qui sont le socle de cette transition.

Notre catalogue souhaite refléter la diversité de ces sujets, traitant des domaines tels que l'agroforesterie, le jardinage biologique, la transformation alimentaire, l'autonomie alimentaire, la permaculture, l'écoconstruction, ainsi que le bien-vivre ensemble et l'intelligence collective. Ces thématiques sont essentielles pour nous car elles représentent les différents aspects d'une société durable que nous aspirons à construire ensemble.

Nous offrons des formations programmées à des périodes prédéfinies tout au long de l'année ouvertes à tous ( inter-entreprises ), ainsi que des formations personnalisées, conçues pour répondre aux besoins spécifiques d'une seule organisation, aux dates et lieux choisis par celle-ci (intra-entreprises).

### FORMATIONS SUR-MESURE



Nous privilégions les formations sur-mesure et adaptées au public . Même si nous proposons des formations thématiques à des dates précises , nous sommes en mesure de construire une formation adaptée à vos besoins, grâce à notre réseau de formateurs experts.

## NOS FORMATIONS EN 2026



### ASSAINISSEMENT ÉCOLOGIQUE

*Avec Catherine DURIEZ-FRUIT et Karim Zigh*

Cette formation met l'accent sur les toilettes sèches comme alternative durable, minimisant la pollution de l'eau et des sols. Elle encourage un changement de paradigme vers la prévention de la pollution et souligne l'importance du respect de la réglementation.

- **En inter-entreprise** : Durée 2,5 jours, 2 sessions prévues dans l'Ouest
- **En intra-entreprise (sur mesure)** : Durée et dates modulables selon les besoins



### CONCEVOIR ET AMENAGER SA PARCELLE EN AGROÉCOLOGIE

*Avec Aloïs GOMBAUD, Pauline BARBIER, Florian HOARAU, Carole DAFREVILLE*

Cette formation initie aux concepts fondamentaux de l'agroécologie. Elle permet d'acquérir connaissances et compétences essentielles pour concevoir, aménager et gérer une parcelle.

- **En inter-entreprise** : Durée 7 jours, 1 session prévue dans l'Ouest
- **En intra-entreprise (sur mesure)** : Durée et dates modulables selon les besoins



### LE COMPOSTAGE AGROÉCOLOGIQUE

*Avec Aloïs GOMBAUD*

Cette formation initie aux concepts fondamentaux du compostage agroécologique, expérimenter la méthode Berkeley (compostage à chaud), pour produire un amendement organique de qualité, améliorer la fertilité des sols et réduire les intrants externes dans une démarche agroécologique.

- **En inter-entreprise** : Durée 1 jour, 2 sessions prévue Ouest et Sud
- **En intra-entreprise (sur mesure)** : Durée et dates modulables selon les besoins



# NOS FORMATIONS EN 2026



## HYDROLOGIE RÉGÉNÉRATIVE

*Avec Julien GROS*

Cette formation propose une approche de la gestion durable de l'eau en milieu agricole. Les participants développeront des compétences en ingénierie douce, en permaculture et en Keyline Design. Le programme allie théorie et pratique, englobant l'observation des paysages, le diagnostic, la conception d'un projet.

- **En inter-entreprise** : Durée 5 jours, 1 session prévue dans l'Ouest
- **En intra-entreprise (sur mesure)** : Durée et dates modulables selon les besoins



## L'AQUAPONIE

### Des Fondamentaux aux Techniques Avancées

*Avec Romain DAMBREVILLE, Pauline BARBIER*

Cette formation en aquaponie couvre les fondamentaux et les techniques avancées. Elle aborde les principes de base, la biologie du système, la conception, la gestion des cultures et des poissons. Les participants apprendront l'optimisation, l'automatisation et les aspects pratiques de l'aquaponie.

- **En intra-entreprise (sur mesure)** : Durée et dates modulables selon les besoins.



## Lifofer et biofertilisant

*avec Rémi THINARD - SYMBIOTIC AGROECOLOGIE*

Cette formation enseigne la fabrication et utilisation de sa propre lifofer pour stimuler l'activité biologique des sols et les cycles minéraux, afin d'optimiser nutrition des cultures et rendements. Elle aborde la microbiologie des sols, le modes d'action des lifofers et biofertilisants et besoins minéraux des plantes.

- **En inter-entreprise** : Durée 2 jours, 1 session prévue dans l'Ouest

## NOS FORMATIONS EN 2026

### JARDINIER EN PERMACULTURE

*Avec Romain DAMBREVILLE, Pauline BARBIER, Florian HOARAU, Carole DAFREVILLE*

Cette formation initie aux concepts fondamentaux du jardinage en permaculture. Elle permettra de poser les bases pour créer un écosystème sain et productif, favorisant la biodiversité et la résilience au jardin.

- **En inter-entreprise** : Durée 6 jours, 2 sessions prévues dans l'Ouest
- **En Intra-entreprise (sur mesure)** : Durée et dates modulables selon besoins

### ANIMATEUR DE JARDINS COLLECTIFS

*En partenariat avec le CAUE de la Réunion*

Cette formation prépare à gérer et dynamiser des jardins collectifs, en mettant l'accent sur la collaboration, les techniques de jardinage écologique et durable. Les participants acquièrent des méthodes pour organiser des activités pédagogiques et promouvoir la biodiversité, tout en renforçant la cohésion communautaire autour du jardinage.

- **En inter-entreprise** : Durée 6 jours, 1 session prévue dans l'Ouest
- **En Intra-entreprise (sur mesure)** : Durée et dates modulables selon besoins

### ENTRETENIR LA NATURE EN VILLE

*En partenariat avec le CAUE de la Réunion*

Cette formation vise à enseigner ces compétences, en abordant des concepts tels que l'aménagement vivant, la transition écologique, le diagnostic écologique, et l'influence de la permaculture et l'agroécologie sur les pratiques urbaines durables.

- **En inter-entreprise** : Durée de 6 jours, 1 session prévue
- **En intra-entreprise (sur mesure)** : Durée et dates modulables selon les besoins.

### COURS DE DESIGN EN PERMACULTURE

*Avec Pauline BARBIER, Carole DAFREVILLE, Romain DAMBREVILLE, Catherine DURIEZ-FRUIT, Aloïs GOMBAUD, Florian HOARAU, Laureline LAURET*

Le design en permaculture est une méthode de conception de systèmes humains durables et résilients, inspirée des écosystèmes naturels.

Cette formation fournit donc les outils pour appliquer ces principes de manière pratique, développant des compétences en conception durable applicables à diverses échelles, du jardin à la communauté.

- **En inter-entreprise** : Durée de 12 jours, 1 session prévue dans le Sud
  - **En intra-entreprise (sur mesure)** : Durée et dates modulables selon les besoins
- Format possible ( 21 heures / 35 heures / 72 heures / 98 heures)



## NOS FORMATIONS EN 2026



### APICULTURE : LES BASE / ÉLEVAGE DE REINES

*Avec David SAVIGNAN*

Vous êtes agriculteur.rice, ou juste passionné.e par les abeilles, et vous souhaitez connaître les bases d'une conduite saine de rucher, afin de contribuer à la pollinisation des plantes sur votre exploitation, ou de valoriser les merveilleux produits issus des ruches, ou tout simplement participer à la protection des abeilles. Vous souhaitez comprendre le fonctionnement des reines et élever vos propres reines.

- **En inter-entreprise** : Durée BASES : 6 jours/ Durée REINES : 4 jours  
4 sessions prévues dans l'Ouest
- **En intra-entreprise (sur mesure)** : Durée et dates modulables selon les besoins



### TRANSFORMATION DES VÉGÉTAUX POUR LA VENTE

*Avec Carole DAFREVILLE*

Cette formation couvre la réglementation, l'hygiène, la préservation des végétaux et la création d'ateliers de transformation. Adoptant des pratiques écoresponsables, elle guide les participants dans l'art de valoriser les produits agricoles. Que vous soyez agriculteur, conjoint(e) collaborateur(trice), soutien familial, ou porteur d'un projet dans la transformation alimentaire, novice ou avec de l'expérience.

- **En inter-entreprise** : Durée 7 jours, 1 session dans le Sud
- **En Intra-entreprise** (sur mesure) : Durée et dates modulables selon les besoins



### INTELLIGENCE COLLECTIVE

*Avec Nathalie SINTES ou Mélanie PERCHE*

Idéale pour les organisations qui visent une harmonie entre dimensions humaine et professionnelle, cette formation met l'accent sur des outils innovants pour encourager la créativité et le travail d'équipe. Découvrez comment transformer vos idées en réalisations concrètes grâce à cette approche ludique et efficace.

- **En Intra-entreprise** (sur mesure) : Durée et dates modulables selon besoins





**PERMA  
KILTIR**  
*Réunion*

## **BIENTÔT EN 2026...**

**FORMATIONS EN  
PARTENARIAT AVEC :**

**LE CONSERVATOIRE  
BOTANIQUE DES  
MASCAREIGNES**

**FORMATIONS SUR  
LE SOL AVEC :**

**EMMANUEL  
BOURGUIGNON**



**FORMATIONS  
INDIVIDUALISÉES**

**PARCOURS  
DÉCOUVERTE  
DES MÉTIERS**

## NOS FORMATEURS ET ASSOCIÉS



**Romain DAMBREVILLE**

Gérant de Perma'kiltir Réunion  
Ingénieur ENSE, Doctorant  
Designeur en permaculture  
Formateur en permaculture



**Floran HOARAU**

Coordonnateur pédagogique  
Formateur en permaculture  
Designer en permaculture  
Cartographe



**Pauline BARBIER**

Ingénieure en environnement spécialisée en eaux  
Designeuse en Permaculture  
Formatrice en gestion des eaux en permaculture



**Catherine DURIEZ-FRUIT**

Architecte spécialisée en éco-construction  
Designeuse en permaculture  
Formatrice en éco-construction et permaculture



**Carole DAFREVILLE**

Agricultrice en AB , gérante de la Ferme Feuille Songe.  
Formatrice en permaculture et agroécologie



**Laureline LAURET**

Professeur en architecture  
Designeuse en permaculture  
Formatrice en éco-construction et permaculture





**PERMA  
KILTIR**  
Réunion

## NOS FORMATEURS ET EXPERTS



**Aloïs GOMBAUD**

Agriculteur  
Formateur en permaculture



**Karim ZIGH**

Président de Éco-manifestation  
Spécialiste et formateur en  
assainissement écologique



**Arvind VENKAT**

Fondateur et directeur scientifique de WaterfarmersAquaponics  
Ingénieur Environnement, Doctorant  
Formateur en aquaponie



**Julien GROS**

Permaculteur, formateur et concepteur, dessinateur  
paysagiste, engagé dans les notions de gestion de  
l'eau et robustesse des territoires



**Mathieu NOEL**

Gérant d'arbre en arbre  
Formateur en arboristerie  
Conseil gestion de l'arbre urbain



**David SAVIGNAN**

Apiculteur et agriculteur  
Formateur en apiculture



**Lucile REBOUL**

Ingénieure agronome  
Formatrice en agroécologie



**Mélanie PERCHE**

Formatrice en gestion de projet  
et intelligence collective

## TÉMOIGNAGES DE NOS ANCIENS APPRENANTS

”

### **JARDINIER EN PERMACULTURE**

J'ai appris pas mal de chose au cours de cette formation, pour mon emploi et pour moi personnellement. Je recommande fortement aux amoureux de la terre.

Des formateurs disponibles et très professionnels.

**HERVIL**

”

”

### **ANIMATEUR JARDINS PARTAGÉS**

La qualité et le niveau des formateurs, leur enthousiasme à transmettre leurs connaissances, les supports pédagogiques et leur passé/grande expérience que l'on ressent à leur contact, constituent un véritable atout.

**BRIGITTE**

”

”

### **COURS DE DESIGN EN PERMACULTURE**

J'ai passé une formation comme je n'en ai jamais eu, très humaine, très qualitative où le bien-être de chaque personne est la priorité des formateurs.

**MURIELLE**

”

”

### **ASSAINISSEMENT ÉCOLOGIQUE**

Des formateurs passionnés nous transmettent leurs valeurs, leur expérience et leur savoir-faire, pour nous éveiller sur un sujet d'actualité et la nécessité d'envisager des alternatives à ce qui est fait habituellement.

**THOMAS**

”

”

### **ENTREtenir LA NATURE EN VILLE**

Une formation pour se sentir plus à l'aise quand on parle des arbres ! Une formation qui donne des clés de compréhension du vivant ! Une formation qui donne envie d'aller plus loin dans la connaissance du vivant.

**AUDREY**

”

”

### **INITIATION À L'AQUAPONIE**

C'est rare d'avoir des formations qui nous donnent autant envie de venir et de ne rien rater. J'ai appris plein de choses

**BEATRICE**

”



*Nos formations sont finançables en fonction de votre situation.  
Si vous êtes intéressé(e), complétez dès maintenant le questionnaire  
de pré-inscription ci-dessous :*

**Formulaire de pré-inscription**



### ***Merci de nous avoir lu***

Ce document est non contractuel et est susceptible d'évoluer tout au long de l'année.

SCIC PERMA'KILTIR RÉUNION

Responsable Pédagogique  
Frédérique GUYARD-MARION

**formation@permakiltir.re**

**06 92 50 48 12**

8 Chemin Bœuf Mort  
97419 LA POSSESSION

Déclaration d'activité de formation enregistrée sous  
le n° 98 97 30814 97 auprès de la DIECCTE de La Réunion  
(ce numéro de déclaration ne vaut pas agrément de l'Etat).

#### **ACCESSIBILITÉ AUX PERSONNES EN SITUATION DE HANDICAP**



La loi du 5 septembre 2018 pour la « liberté de choisir son avenir professionnel » a pour objectif de faciliter l'accès à l'emploi des personnes en situation de handicap. Notre organisme tente de donner les mêmes chances à tous d'accéder ou de maintenir l'emploi.

Nous pouvons adapter certaines de nos modalités de formation ; pour cela, nous étudierons ensemble vos besoins et notre capacité à y répondre.

Pour toute question relative à l'accessibilité de nos formations aux personnes en situation de handicap, merci de nous contacter.

**Organisme certifié Qualiopi  
N° certificat : RNQ 5674**

Financement possible auprès de :  
OPCO (Vivéa, Uniformation, Agéfice...),  
Région Réunion, France Travail, ...